

CODICE/CODE	BFOR024PP0
ARTICOLO	FORATO 170/54/42 GR.60 CON BORDO
ARTICLE	PERFORATED TUBE 170/54/42 GR.60 WITH BULL NOSE

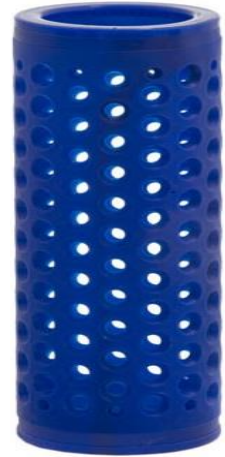
MISURE/SIZES

LUNGHEZZA/LENGTH	170mm (±1mm)
DIAM. ESTERNO SOPRA/EXTERNAL DIAM. UP	60mm (±0,5mm)
DIAM. INTERNO SOPRA/INTERNAL DIAM. UP	42mm (±0,5mm)
DIAM. ESTERNO SOTTO/EXTERNAL DIAM. DOWN	60mm (±0,5mm)
DIAM. INTERNO SOTTO/INTERNAL DIAM. DOWN	54mm (±0,5mm)
SPESORE/THICKNESS	3mm (±0,5mm)
PESO/WEIGHT	60gr (±2gr)

CARATTERISTICHE/ATTRIBUTES

FORO/HOLE	Rotondo/Round
DIAMETRO FORO/HOLE DIAMETER	5,5mm
SEZIONE FORATA/SECTION WITH HOLES	138mm
UTILIZZO/APPLICATION	Monouso/One use
COLLANA COLORE/COLORATION	Mono o Bicolore/1 or 2 colors
TIPO SUPERFICIE/SURFACE TYPE	Microrigata/Microgrooved
TACCA/NOTCH	No
MATERIALE PLASTICO/PLASTIC MATERIAL	Polipropilene/Polypropylene

(Materiale riciclabile al 100%/100% Recyclable material)

**DATI DI IMBALLO/PACKAGING DETAILS**

IMBALLAGGIO/PACKAGING	Film LDPE
N. PEZZI PER PACCO/N. PIECES IN A BAG	154
PACCHI PER PALLET/BAGS ON A PALLET	26
TOTALE PEZZI PER PALLET/PIECES ON A PALLET	4004
FASCIATURA PALLET/WRAPPED PALLET	Si/Yes

**REACH**

We hereby certify that these products do not contain any of the Annex XIV chemicals on the authorization list or candidate list of substances of Very High Concern for authorization (List as of 10/06/2022) above the 0.1% threshold as stated in REACH (Article 57, Regulation No. 1907/2006).

The current list of all SVHCs can be found at the following link to the ECHA website:

<http://echa.europa.eu/web/guest/candidate-list-table>

Con la presente si certifica che questi prodotti non contengono nessuna delle sostanze chimiche dell'allegato XIV nell'elenco di autorizzazione e nell'elenco di sostanze candidate per l'autorizzazione estremamente preoccupante (Elenco al 10/06/2022) al di sopra della soglia dello 0,1% come stabilito in REACH (art.57 Regolamento n.1907/2006). L'elenco aggiornato di tutte le SVHC è disponibile al link al sito web ECHA:

<http://echa.europa.eu/web/guest/candidate-list-table>

BESCHI DI BESCHI OSCAR & C. SNC

Via Germania, 1-3 - 46042 CASTEL GOFFREDO (Mantova) Italy

Tel. +39 0376 770591 Fax. +39 0376 771182 - e-mail info@beschi.it

www.beschi.it - C.F. P.I. IT00284220209 - R.I. MN030-5202 R.E.A. 127250/MN

STAMPAGGIO INIEZIONE MATERIE PLASTICHE:
 ACCESSORI PER L'INDUSTRIA TESSILE
 ACCESSORI PER MOBILI DA GIARDINO E METALLICI
 LAVORAZIONE CONTO TERZI